

≡ Ε Ν Ω Σ Ι Σ ≡  
ΕΛΕΥΘΕΡΟΙ  
ΚΑΛΛΙΤΕΧΝΑΙ

≡ U N I O N ≡  
DES ARTISTES  
≡ LIBRES ≡

---

Α! ΕΚΘΕΣΙΣ  
..ΠΑΡΝΑΣΣΟΣ..

23 ΜΑΡΤΙΟΥ ≡ 15 ΑΠΡΙΛΙΟΥ 1935

---

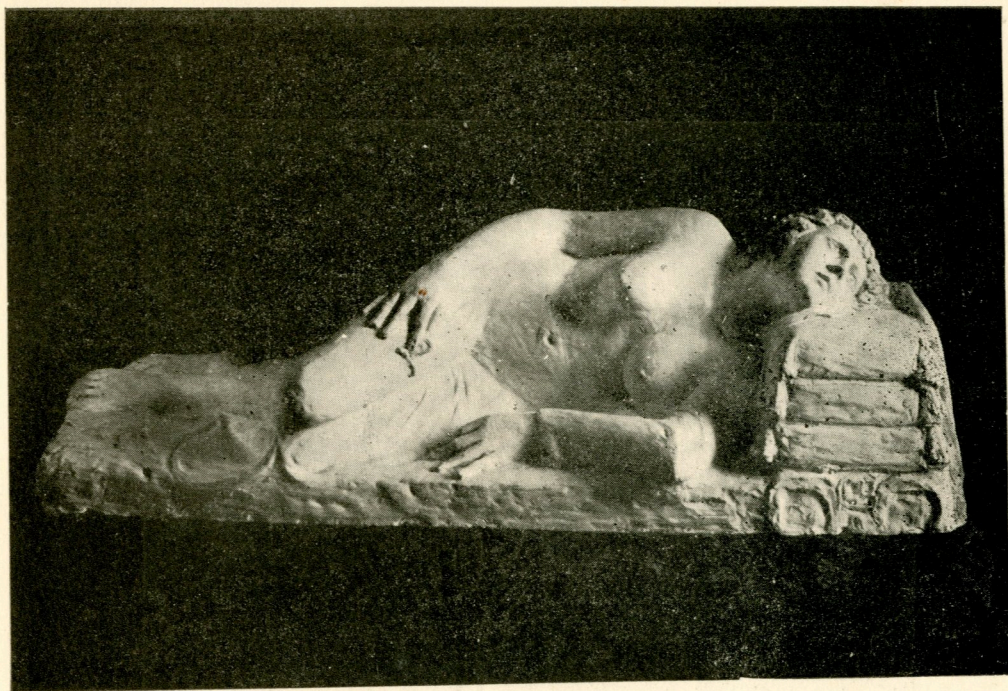


**ΚΑΤΑΛΟΓΟΣ**  
**CATALOGUE**



Στις σημερινές βιωτικές συνθήκες πού οί ατομικές προσπάθειες τόσο δύσκολα εϋδοκιμοϋνε κι ο καλλιτέχνης, μονήρης μέσα στην οργανωμένη κοινωνία, παλεύει κοντά στον πνευματικόν αγώνα και πρὸς ἀπειρες ἐναντιότητες πού τοῦ δημιουργεῖ ἡ πολυτέλεια τῆς δουλειᾶς του, βρίσκει μιὰ δυνατὴ δικαιολογία ἡ ὑπαρξὴ τῆς Ἐνώσεώς μας. Παράλληλα ὅμως νομίζουμε ὅτι οί Ἀρχές πού κατευθύνουν τίς ὁμαδικές προσπάθειες, δροῦν πάνω στά άτομα πού τίς πιστεύουν, σάν μιὰ εὐεργετικὴ προώθηση πρὸς μιὰ προσφορὰ δίχως ἐγωκεντρισμούς κι' ατομικόν ὑπολογισμό. Ἄν ἡ Ἐνωσις «Ἐλεύθεροι Καλλιτέχναι», μὲ τὸ ὁμαδικὸ ἔργο της δίνει ἐλπίδες κάποιας καλλίτερης αὐριανῆς μέρας γιὰ τὴν Ἑλληνικὴ Τέχνη, πού πελαγοδρομεῖ ἀνοδήγητα και δίχως παράδοση, κανένας ἀπὸ μᾶς δὲν μπορεῖ νὰ ξαίρει. Ὅμως ἡ ἀλληλεγγύη και οί ἀγαθές προθέσεις δὲν λείπουν ἀπὸ τὴν Ἐνωσὴ αὐτὴ πού γιὰ σκοπὸ της ἔθεσε τὴν ὁμαδικὴ δράση γιὰ τὰ πράγματα τῆς Τέχνης και τοῦ Τεχνίτη σὴν πατρίδα μας. Κι ἴσως τοῦτο εἶνε ἡ φωτεινότερη ὑπόσχεση πού ἡ Ἐνωσὴ αὐτὴ, ἐλεύθερη και ἀφατρίαστη ἀνάμεσα σὲ κενούς καλλιτεχνικούς διαπληκτισμούς, δίνει στὸ εὐρὸν κοινό, συγκεντρώνοντας μὲ στοργὴ γύρω της κάθε εὐσυνείδητη ἐκδήλωση τῶν Νέων.

Πέρασε λίγος καιρὸς ἀπὸ τότε πού ξεκινήσαμε. Ἐχουμε ὅμως κάθε λόγο νὰ ἐλπίζουμε πὼς ἡ ὑπόσχεσή μας αὐτὴ θὰ βρεῖ μιὰ μέρα τὴ δικαίωσή της. . . . .



Η ΑΝΑΠΑΥΟΜΕΝΗ ΤΟΥ ΧΑΛΕΠΑ

ΕΝΑΣ ΕΜΨΥΧΩΤΗΣ ΠΟΥ ΠΛΗΡΟΙ ΤΗΝ ΓΥΡΩ  
ΤΟΥ ΑΤΜΟΣΦΑΙΡΑ ΜΕ ΤΟΥΣ ΝΕΑΝΙΚΟΥΣ ΠΑΛ-  
ΜΟΥΣ ΕΝΟΣ ΠΗΓΑΙΟΥ ΑΙΣΘΗΜΑΤΟΣ, ΕΚΔΗΛΩ-  
ΜΕΝΟΥ ΣΤΗΝ ΠΕΙΟ ΑΓΝΗ ΠΛΑΣΤΙΚΗ ΦΟΡΜΑ,  
Ο ΓΙΑΝΝΟΥΛΗΣ ΧΑΛΕΠΑΣ ΜΕ ΤΑ ΟΓΔΟΝΤΑ  
ΤΟΥ ΧΡΟΝΙΑ ΑΠΟΤΕΛΕΙ ΤΟ ΦΩΤΕΙΝΟ ΣΥΜΒΟΛΟ  
ΚΑΘΕ ΚΑΛΛΙΤΕΧΝΙΚΗΣ ΔΗΜΙΟΥΡΓΙΑΣ. —



ΞΥΛΟΓΡΑΦΙΑ ΤΟΥ Δ. ΓΑΛΑΝΗ

**ΓΙΑΝΝΟΥΛΗΣ ΧΑΛΕΠΑΣ, ΔΑΦΝΟΜΗΛΗ**

1. Ἀναπαυομένη

**Δ. ΓΑΛΑΝΗΣ, RUE CORTOT, 12, PARIS IX**

- |                |       |
|----------------|-------|
| 2. Ξυλογραφία  | 2.750 |
| 3. Ξυλογραφία  | 1.700 |
| 4. Eau - forte | 1.700 |

**Α. ΑΓΓΕΛΟΠΟΥΛΟΣ, 162, AV. ALEXANDRE LE GRAND, MAZARITA**

**ΑΛΕΞΑΝΔΡΕΙΑ**

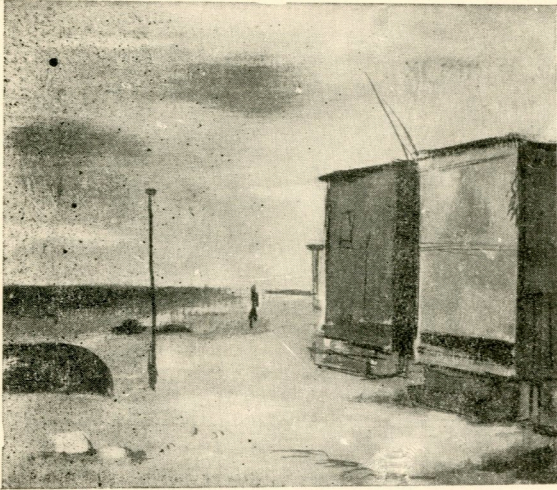
- |             |        |
|-------------|--------|
| 5. Γυμνò    | 7.500  |
| 6. Τοπεῖο   | 2.500  |
| 7. Τοπεῖο   | 3.000  |
| 8. Ἄνθη     | 2.500  |
| 9. Τοπεῖο   | 2.500  |
| 10. Σύνθεση | 10.000 |

**Θ. ΒΟΥΤΥΡΑ, Γ. ΑΝΔΡΟΥΤΣΟΥ 28 (ΚΟΥΚΑΚΙ)**

- |                  |       |
|------------------|-------|
| 11. Φιλοπάππους  | 1.200 |
| 12. Τουρκολίμανο | 2.500 |
| 13. Ἑληές        | 1.200 |
| 14. Τοπεῖο       | 1.200 |
| 15. Nature morte | 4.000 |
| 16. Τουρκολίμανο | 1.200 |
| 17. Nature morte | 4.000 |

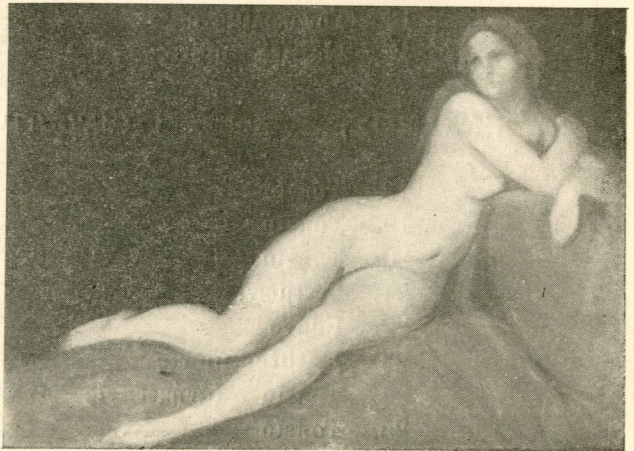
**Φ. ΓΑΛΑΝΟΣ, Σ. ΔΟΝΤΑ 1 (ΜΑΚΡΥΓΙΑΝΝΗ)**

- |                                      |       |
|--------------------------------------|-------|
| 18. Τοπεῖο                           | 1.000 |
| 19. Τοπεῖο                           | 1.000 |
| 20. Τοπεῖο                           | 1.000 |
| 21. Ἀνεμώνες                         | 3.000 |
| 22. Γυμνò                            | 5.000 |
| 23. Nature morte                     | 2.500 |
| 24. Τοπεῖο (ἀνήκει εἰς τὸν κ. Α. Κ.) |       |
| 25. Τοπεῖο » Ι. Ψ.                   |       |
| 26. Τοπεῖο » Γ. Φ.                   |       |
| 27 — 31. Σχέδια, τὸ καθένα           | 500   |



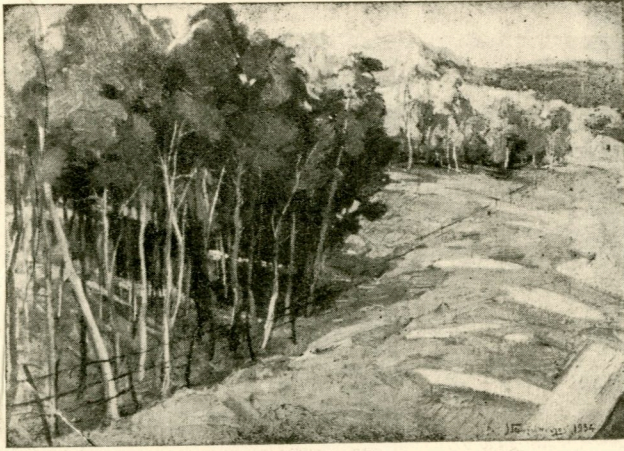
ΑΓΓΕΛΟΠΟΥΛΟΥ

ΤΟΤΕΙΟ



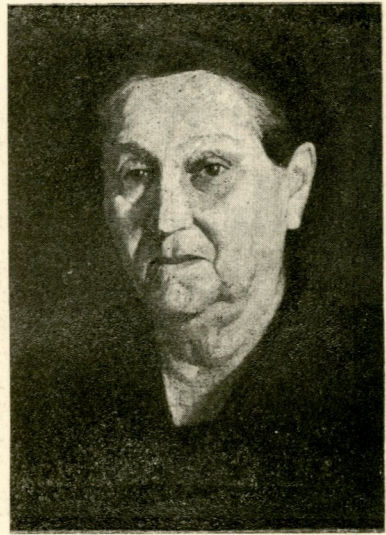
ΓΑΛΑΝΟΥ

ΓΥΜΝΟ



ΓΙΩΡΓΙΟΠΟΥΛΟΥ

ΤΟΠΕΙΟ



ΓΙΟΛΔΑΣΗ

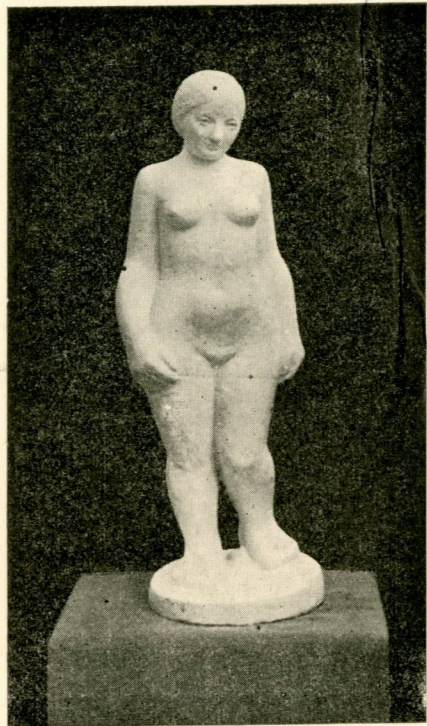
ΠΟΡΤΡΑΙΤΟ





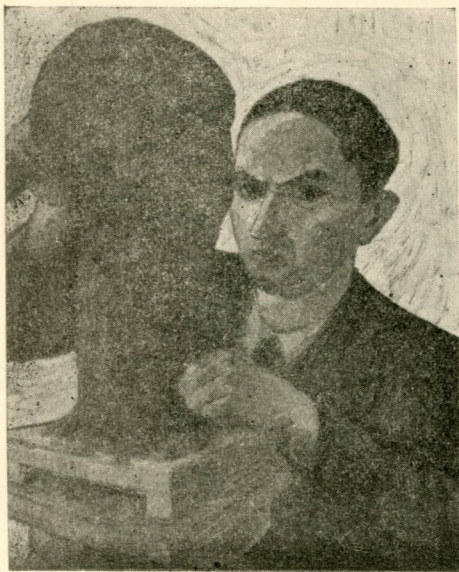
ΘΕΤΤΑΛΟΥ

ΛΗΟΜΑΖΩΜΑ



ΓΚΙΚΑΔΗ

ΓΥΜΝΟ



ΔΑΒΗ

Ο ΓΛΥΠΤΗΣ

**Δ. ΓΙΟΛΔΑΣΗΣ ΚΑΡΔΙΤΣΑ**

|   |       |
|---|-------|
| 32. Πορτραίτο (ἀνήκει εἰς τὸν κ. Α. Κ.) |       |
| 33. Τοπεῖο Μετεώρων                     | 2.000 |
| 34. Τοπεῖο Λαρίσσης                     | ..... |
| 35. Νυχτέρι στὴν Ἀλωνιστική             | 5.000 |
| 36. Τοπεῖο Μακρονίτσας                  | 4.500 |
| 37. Τοπεῖο Λαρίσσης                     | ..... |
| 38. Χιονισμένο τοπεῖο                   | 3.500 |

**Ι. ΓΙΩΡΓΙΟΠΟΥΛΟΣ, ΑΒΕΡΩΦ 7**

|                               |       |
|-------------------------------|-------|
| 39. Λυκαβητὸς ἀπ' τὸ Παγκράτι | 6.000 |
| 40. Nature morte              | 3.500 |
| 41. Κακοκαιρία                | 1.500 |
| 41α Πεῦκα                     | 2.500 |

**Ε. ΓΚΙΚΑΔΗΣ, ΑΡΧΗΓΟΥ ΛΙΤΣΑ 20**

|                   |        |
|-------------------|--------|
| 42. Γυμνὸ         | 12.000 |
| 43. Κεφάλι Δος Χ  | .....  |
| 44. Κεφάλι Κας Μ. | .....  |

**Δ. ΔΑΒΗΣ, ΑΕΤΙΟΥ 29, ΠΑΤΗΣΙΑ**

|                  |        |
|------------------|--------|
| 45. Γλύπτης      | 15.000 |
| 46. Nature morte | 10.000 |
| 47. Ἀκουαρέλα    | 3.000  |
| 48. Ἀκουαρέλα    | 3.000  |
| 49. Ἀκουαρέλα    | 2.000  |

**ΕΜΜ. ΖΕΠΠΟΣ, ΜΕΓ. ΕΦΕΣΙΟΥ ΑΡ. ΔΩΜ. 74 - 75**

|               |       |
|---------------|-------|
| 50. Ἑληές     | 3.000 |
| 51. Τοπεῖο    | 3.000 |
| 52. Ἀκουαρέλα | 1.000 |
| 53. Ἀκουαρέλα | 1.500 |

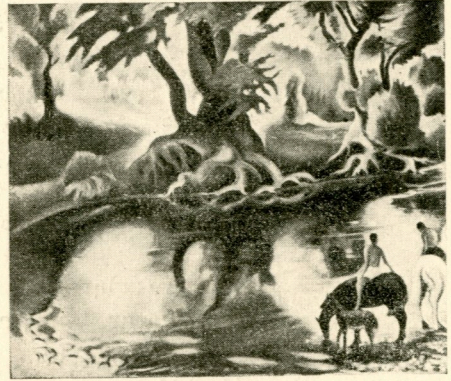
**Κ. ΘΕΤΤΑΛΟΣ, ΠΟΛΥΤΕΧΝΕΙΟΥ 3**

|                                 |       |
|---------------------------------|-------|
| 54. Τοπεῖο                      | 2.000 |
| 55. Τοπεῖο                      | 3.000 |
| 56. Ληομάζωμα (ἀνήκει κ. Α. Ε.) |       |



ΚΑΛΑΧΩΡΑ

ΧΟΡΕΥΤΡΙΑ



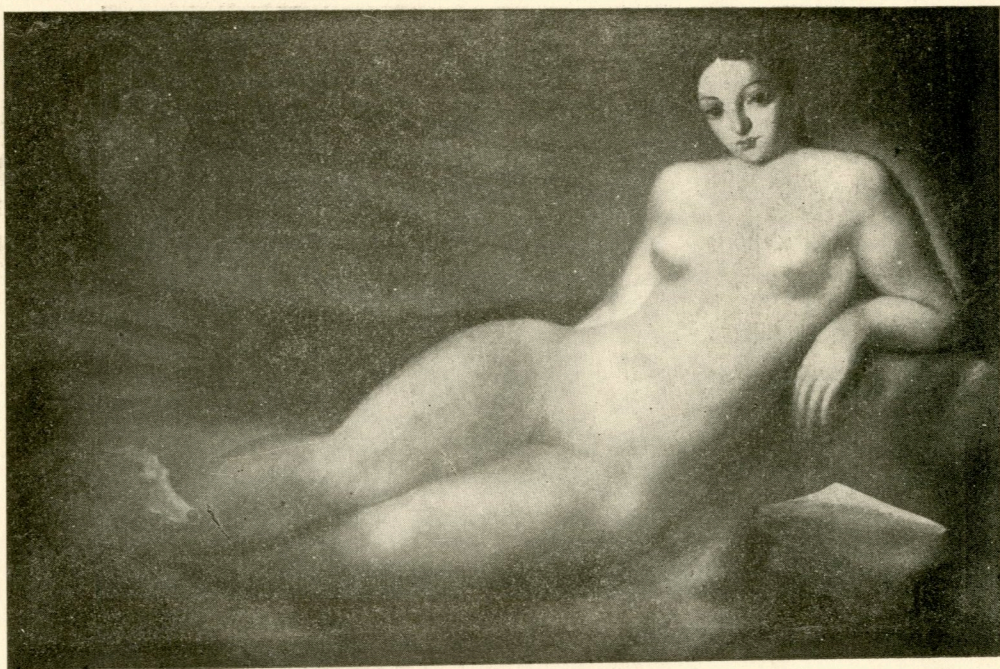
ΚΕΡΑΜΙΔΑ

ΕΥΒΟΙΑ



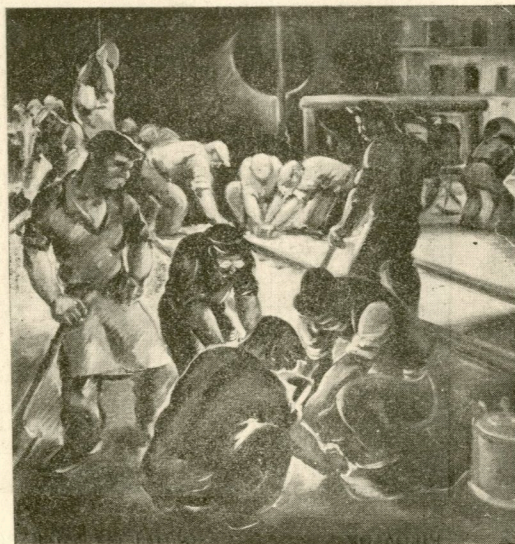
ΚΑΦΗ

NATURE MORTE



ΚΟΝΤΟΠΟΥΛΟΥ

ΓΥΜΝΟ



ΚΟΡΟΓΙΑΝΝΑΚΗ

ΕΡΓΑΤΕΣ



ΜΑΤΣΑΚΗ

ΤΣΙΡΚΟΛΟ



ΝΙΚΟΛΑΟΥ

ΚΟΡΙΤΣΙ ΜΕ ΤΟ ΚΑΡΩ

|     |              |       |
|-----|--------------|-------|
| 57. | Χορός σχέδιο | 1.000 |
| 58. | Σχέδιο       | 500   |
| 59. | Σχέδιο       | 500   |

**Τ. ΚΑΛΑΧΩΡΑΣ ΝΟΤΑΡΑ 33**

|     |                      |       |
|-----|----------------------|-------|
| 60. | Γυναίκα με τη στάμνα | ..... |
| 61. | Κεφάλι               | 4.000 |
| 62. | Κεφάλι               | 4.000 |
| 63. | Χορεύτρια            | 4.000 |
| 64. | Χορεύτρια            | 4.000 |

**Δ. ΚΑΦΗΣ, ΖΑΚΥΝΘΟΥ 36**

|     |                            |        |
|-----|----------------------------|--------|
| 65. | Nature morte               | 15.000 |
| 66. | Καθισμένη γυναίκα (σκίτσο) | 8.000  |

**Α. ΚΕΡΑΜΙΔΑΣ ΚΟΡΙΝΘΟΣ**

|     |              |        |
|-----|--------------|--------|
| 67. | Ἀγροτική Ζωή | 12.000 |
| 68. | Καράβια      | 8.000  |
| 69. | Εὔβοια       | 8.000  |
| 70. | Ἀγάπες       | 15.000 |

**Α. ΚΟΝΤΟΠΟΥΛΟΣ ΞΑΝΘΟΥΔΙΔΟΥ 15 - ΠΑΤΗΣΙΑ**

|     |              |        |
|-----|--------------|--------|
| 71. | Γυμνὸ        | 10.000 |
| 72. | Σύνθεση      | 10.000 |
| 73. | Ἀκρόπολη     | 3.000  |
| 74. | Nature morte | 2.000  |
| 75. | Σχέδιο       | 1.000  |

**Α. ΚΟΡΟΓΙΑΝΝΑΚΗΣ, ΘΕΣΣΠΙΕΩΝ 6**

|     |                        |       |
|-----|------------------------|-------|
| 76. | Τοπείο                 | 2.500 |
| 77. | Ἔργατες                | 3.000 |
| 78. | Ὀργανοπαίχτες (σκίτσο) | 1.500 |
| 79. | 3 Σχέδια, τὸ καθένα    | 500   |

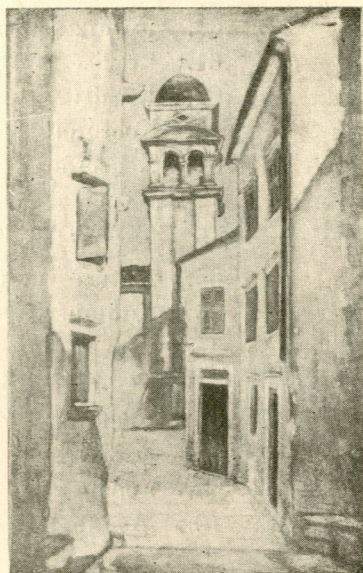
**Φ. ΚΩΝΣΤΑΝΤΙΝΙΔΗΣ, ΕΥΡΙΠΙΔΟΥ 40**

|     |                         |        |
|-----|-------------------------|--------|
| 80. | Nature morte            | 12.000 |
| 81. | Ὁ ἄνθρωπος πὸν διαβάζει | 8.000  |
| 82. | Nature morte            | 3.000  |



ΖΕΠΠΟΥ

ΤΟΤΕΙΟ:



ΝΑΧΗ

ΤΟΤΕΙΟ



ΠΕΡΑΝΤΙΝΟΥ

ΚΕΦΑΛΙ ΕΦΗΒΟΥ

**Μ. ΜΑΤΣΑΚΗΣ, ΤΑΒΟΥΛΑΡΗ 20 - ΠΑΤΗΣΙΑ**

|                                    |        |
|------------------------------------|--------|
| 83. Ναυσικᾶ                        | 15.000 |
| 84. Τοπεῖο (Διεθνῆς Βενετίας 1934) | 10.000 |
| 85. Τοπεῖο                         | 10.000 |
| 86. Τὸ Τσίρκολο                    | 10.000 |
| 87. Τοπεῖο (Διεθνῆς Βενετίας 1934) | 8.000  |
| 88. Τοπεῖο                         | 6.000  |
| 89. Ἀκουαρέλα                      | 3.000  |
| 90. Ἀκουαρέλα                      | 2.000  |

**Γ. ΜΟΣΧΟΣ, ΚΟΝΤΟΥ 3**

|                            |       |
|----------------------------|-------|
| 91. Χωριδὸ                 | 3.500 |
| 92. Τὸ Μετέωρο, ξυλογραφία | 250   |
| 93. Ἀπ' τὴν Πίνδο »        | 150   |
| 94. Ἐργάτης »              | 200   |
| 95. Ρουμελιῶτες »          | 150   |
| 96. Νησιώτικο σπίτι »      | 150   |

**Ν. ΝΑΚΗΣ, ΚΟΛΛΕΓΙΟΝ ΑΘΗΝΩΝ**

|                       |       |
|-----------------------|-------|
| 97. Κεφάλι νέου       | 1.500 |
| 98. Τοπεῖο, Κέρκυρα   | 3.000 |
| 99. Καμπιέλο, Κέρκυρα | 3.000 |

**Ν. ΝΙΚΟΛΑΟΥ, Β. ΤΣΑΓΚΑΡΗ 10**

|                         |       |
|-------------------------|-------|
| 100. Ὕδρα               | 2.000 |
| 101. Κορίτσι με τὸ καρώ | 7.000 |
| 102. Τοπεῖο             | 2.500 |
| 103. Μελάνι             | 1.200 |

**ΠΟΛ. ΡΕΓΓΟΣ, ΧΡΙΣΤΟΠΟΥΛΟΥ 9 - ΘΕΣΣΑΛΟΝΙΚΗ**

|   |       |
|---|-------|
| 104. Nature morte                           | 5.000 |
| 105. Πορτραῖτο κόρης (Salon d'Automne 1932) | ..... |
| 106. Στὸ Παράθυρο                           | 7.000 |
| 107. Ἄθως (βιβλίο με ξυλογραφίες)           | ..... |

**Ν. ΠΕΡΑΝΤΙΝΟΣ**

|                    |       |
|--------------------|-------|
| 108. Κεφάλι ἐφήβου | 5.000 |
|--------------------|-------|

**Δ. ΦΕΡΕΝΤΙΝΟΣ, ΠΛΑΠΟΥΤΑ 50**

|  |       |
|--|-------|
| 109. Ἀμαζῶν                            | 3.000 |
| 110. Κεφάλι Λ.                         | ..... |
| 111. Ἀλέξανδρος καὶ Διογένης, médaille | 1.500 |
| 112. Δισκοβόλος, médaille              | ..... |